

プログラミングを 社会に活かす 人になろう!



電子工作講座開講!

2022年6月1日～START!

対象 Scratch初級を卒業したお子さん

- Scratch初級卒業後、「Scratch上級コース」「電子工作コース」を選択できます。
- Scratch上級やWEB講座に進んでいて電子工作講座を希望する場合は、区切りのよいところまで進めてから電子工作講座に入ります。

自動ドアやトイレの自動照明。

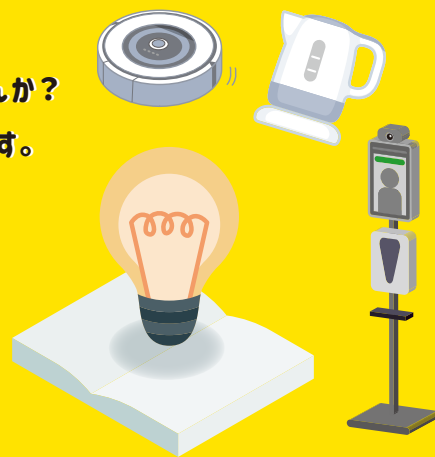
どうして、勝手についてくれるんだろう? そんな疑問を持ったことはありませんか?

私たちの生活を支える身近なものには、様々な「センサー」が使用されています。

光センサー・音センサー・温度センサー・距離センサー…etc

身の回りには
何のセンサーが
使われているのかな?

自分だったら、
どんなセンサーを
どうやって活用できるのかな?



ものづくりとプログラミングを通して、問題解決力を育みましょう。

Q
&
A

どんな教材を使うの?

micro:bitという教育向けに開発されたマイコンボードを使用します。
Scratchのようなブロックを組み合わせてプログラムを作るソフトで分かりやすい!
光らせる、音を鳴らす、温度を感知などたくさんの機能も備わっています。



費用はどのくらいかかるの?

1万円前後

〔micro:bit本体、テキスト、他部品やパーツなど〕

※詳細は決まり次第、ご連絡します。

その他Q&Aは
Webをチェック!



答えを教えず、日本一失敗させる。

Nozomi
プログラミング & Webスクール

お申込はこちら

